



Hammermutter

Hammer Nut

Nut 6, Stahl / Edelstahl

Beschreibung Befestigungselement für Aluminiumprofile, bricht die Eloxalschicht auf und schafft eine sichere, elektrisch ableitfähige Verbindung

Material Stahl, verzinkt / Edelstahl 1.4301

Liefereinheit 100 Stück

Extras Drehhilfe: Gewindeverletzung, Gewindesteigungsfehler oder Polyamid-Fleckbeschichtung auf Anfrage
Oberfläche: mit Trocken-Gleitfilm, Zink-Nickel- oder Zink-Lamellen-Überzug auf Anfrage

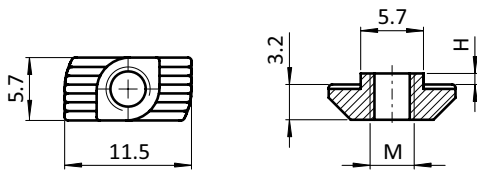
Slot 6, Steel / Stainless Steel

Description *To fasten components to profiles, breaks the anodized coat of the profile - thus ensuring a safe, electrically conductive connection*

Material *Zinc plated steel / stainless steel SS304*

Pack Quantity *100 pieces*

Specials *Turning help: Dented thread, thread pitch error or polyamide thread locking dot on request
Surface: With dry film lubrication, zinc-nickel plated or with zinc lamellar plating on request*



Hammermutter <i>Hammer Nut</i>	Größe <i>Size</i>	H <i>[mm]</i>	Gewicht [g] <i>Weight [g]</i>	Teil-Nr. <i>Part #</i>
Stahl <i>Steel</i>	M4	1.0	1.0	B 096H06410
Edelstahl <i>Stainless steel</i>	M4	1.0	1.2	B 096H06410E